

УТВЕРЖДАЮ:  
Должность д.т.п. главы администрации  
г. Сельцо  
Ф.И.О. В.А. Великий  
Дата 30.11.18

Акт  
лесопатологического обследования № 21  
лесных насаждений ГКУ "Городские леса лесничество"  
Брянская область

Способ лесопатологического обследования: Визуальное  
Инструментальное V

Место проведения:

Участковое лесничество	Урочище (дача)	Квартал (кварталы)	Выдел (выделы)	Площадь, га
Городские леса	Городские леса	3	25	0,3

Лесопатологическое обследование проведено на общей площади 0,3 га.

АДМИНИСТРАЦИЯ  
ГОРОДА СЕЛЬЦО  
19 11 2018  
Вход. № \_\_\_\_\_

2.3. Выборке подлежит 17,9 % деревьев по запасу,  
в том числе:

ослабленных 0 %,  
сильно ослабленных 5,6 %, причины назначения: 466;  
усыхающих 2,4 %, причины назначения: 466;  
свежего сухостоя 4,8 %,  
свежего ветровала 0 %,  
свежего бурелома 0 %,  
старого сухостоя 5,1 %,  
старого ветровала 0 %,  
старого бурелома 0 %,  
аварийных 0 %.

2.4. Полнота лесного насаждения после уборки деревьев, подлежащих рубке, составит 0,49.  
Критическая полнота для данной категории лесных насаждений составляет 0,3.

## ЗАКЛЮЧЕНИЕ

С целью предотвращения негативных процессов или снижения ущерба от их воздействия  
назначено:

Участковое лесничество	Урочище (дача)	Квартал	Выдел	Площадь выдела, га	Вид мероприятия	Площадь мероприятия, га	Порода	Выбираемый запас на выдел, куб. м	Крайние сроки проведения
Городские леса	Городски е леса	3	25	0,3	ВСП	0,3	С.	10	2019 год

Ведомость перечета деревьев, назначенных в рубку, и абрис лесного участка  
прилагаются (приложение 2 и 3 к данному акту).

Меры по обеспечению возобновления: -.

Мероприятия, необходимые для предупреждения повреждения или поражения смежных  
насаждений: своевременное проведение проектируемых мероприятий,  
надзор за санитарным и лесопатологическим состоянием.

Сведения для расчета степени повреждения:  
год образования старого сухостоя:  
основная причина повреждения древесины:

Дата проведения обследований: 20.10.2018 года.

Исполнитель работ по проведению лесопатологического обследования:

Струков Е.Л.



Результаты проведения лесопатологического обследования  
лесных насаждений за 20.10.2018 года.

Субъект Российской Федерации: Брянская область. Лесничество (лесопарк): Городские леса.  
Участковое лесничество: Городские леса. Урочище (лесная дача): Городские леса.

1	2	3	4	5	6	7	Таксационная характеристика лесного насаждения										17	Распределение деревьев по категориям состояния, % от запаса										Назначенные мероприятия						
							8	9	10	11	12	13	14	15	16	18		19	20	21	22	23	24	25	26	27	28	29	30	31	32	33	34	
Номер квартала	Номер выдела	Площадь выдела, га	Целевое назначение лесов	Категория защитных лесов	Номер лесопатологического выдела	Площадь лесопатологического выдела, га	состав	порода	возраст	средняя высота, м	средний диаметр, см	тип леса	плотность	бонитет	запас, куб. м/га	Число деревьев на пробе, шт	без признаков ослабления	ослабленные	сильно ослабленные	умоляющие	свежий сухостой	старый сухостой	свежий ветровал	старый ветровал	свежий бурелом	старый бурелом	аспиринные деревья	Признаки повреждения деревьев	Доля поврежденных деревьев, %	Причина ослабления, повреждения	Подлежит рубке, %	вид	площадь, га	
3	25	0,3	Городские леса: Сельцо				10С	Всего	50	18	20	ВР	0,6	1	180	171	2,6	32,3	52,8	2,4	4,8	5,1						83,7	19,3	466, 300	17,8		ВСР	
								С								171	2,6	32,3	52,8	2,4	4,8	5,1						613	19,3	466, 300	17,8			

Показатели, не соответствующие таксационному описанию отмечаются "х". Расшифровка кодов причин и признаков указана в акте.  
Исполнитель работ по проведению лесопатологического обследования:

Струков Е.Л.   
Дата составления документа: 16.11.2018 года. Телефон: 8 (4832) 74-23-64.

Ведомость перечета деревьев назначенных в рубку

ВРЕМЕННАЯ ПРОБНАЯ ПЛОЩАДЬ № \_\_\_\_\_

Субъект Российской Федерации: Брянская область.  
Лесничество (лесопарк): Городские леса. Квартал: 3. Выдел: 25.  
Площадь: 0,3 га., Площадь мероприятия: 0,3 га.  
Номер очага вредных организмов: б/н. Размер пробной площади: 0,3 га.  
Таксационная характеристика:  
тип леса: ВР; состав: 10С; возраст: 50 лет; бонитет: 1.  
полнота: 0,6; запас на га: 180; возобновление: отсутствует.  
Время и причина ослабления лесного насаждения:  
Причины повреждения: губка корневая (код 466), повреждение (заселено или отработано) стволовыми вредителями (код 300). Данные причины определены по следующим признакам: наличие гнили (код 832), ажурность кроны (код 160), отработано >3/4 окр.ствола под кроной (код 614), заселено >3/4 окр.ствола под кроной (код 612).

Тип очага вредных организмов: -

Фаза развития очага вредных организмов: -

Состояние лесного насаждения, намечаемые мероприятия:

Состояние насаждений: с нарушенной устойчивостью. СКС насаждения 2,85.

Намечаемое мероприятие: ВСП.

Исполнитель работ по проведению лесопатологического обследования:

Струков Е.Л.

  
\_\_\_\_\_

Дата составления документа: 16.11.2018 года. Телефон: 8 (4832) 74-23-64.

## ВЕДОМОСТЬ ПЕРЕЧЕТА ДЕРЕВЬЕВ

Оборотная сторона

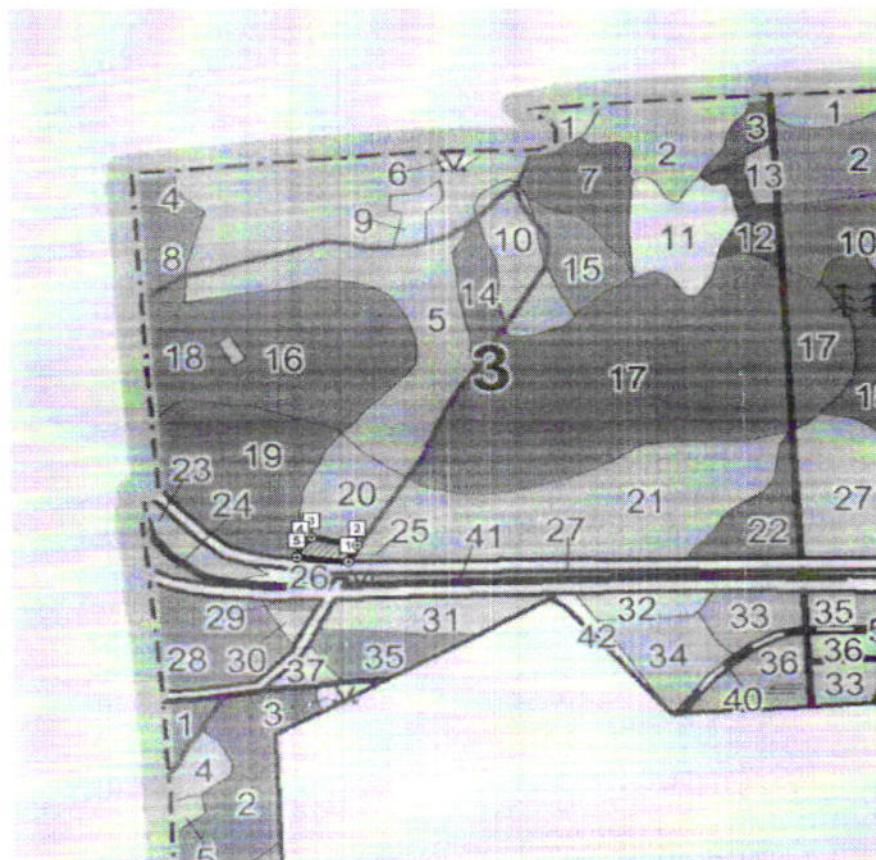
Порода: С СКС породы: 2,85

Степени толщины см	Количество деревьев по категориям состояния, шт.																Всего деревьев по ступеням толщины		
	I	II	III	IV		V		VI			ветровал, бурелом			аварийные деревья			шт.	в том числе подлежат рубке, %	
				НЗ	З	НЗ	З	НЗ	З	О	НЗ	З	О	НЗ	З	О			
1	2	3	4	5	6	7	8	9	10	11	12	13	14	15	16	17	18	19	
12		5	10															15	
16		20	15	4			5			2								46	6,4
20		20	27	1			2			3								53	6,4
24			18	1			3			1								23	5,3
28	1	9	15							2								27	1,2
32	1	4	2															7	
-																			
-																			
-																			
-																			
итого, шт	2	58	87	6			10			8								171	19,3
итого, %	1,2	33,9	50,9	3,5			5,8			4,7								100,0	19,3
итого, куб.м	1,58	19,47	31,78	1,45			2,86			3,05								60,19	17,8
итого, куб.%	2,6	32,3	52,8	2,4			4,8			5,1								100,0	17,8



Абрис участка

Масштаб 1:10000



№ выдела	Ленты (круговой площадки) перече́та				
	Сплошной пере́чет	Длина, м	Ширина, м	Радиус, м	Площадь, га
25	Сплошной пере́чет				0,30

Номера точек	Координаты	Румбы линий	Длина, м
1->2	53,396°/34,06864°	СЗ 78°	78,7
2->3	53,39615°/34,06748°	ЮЗ 54°	22,9
3->4	53,39603°/34,0672°	ЮЗ 11°	23,8
4->5	53,39582°/34,06713°	ЮВ 84°	85,3
5->1	53,39574°/34,06841°	СВ 28°	32,7
	-	-	-
	-	-	-
	-	-	-
	-	-	-
	-	-	-
	-	-	-

Условные обозначения:

Исполнитель работ по проведению лесопатологического обследования:

Струков Е.Л.

Дата составления документа: 16.11.2018 года. Телефон: 8 (4832) 74-23-64.